

N 417. Mittenbundsäule

i **Produkteigenschaften**

Material: Stahl, 18NiCrMo5, gehärtet 62 + 2 HRC,

Ausführung: Führungsdurchmesser feingeschliffen & subfiniert

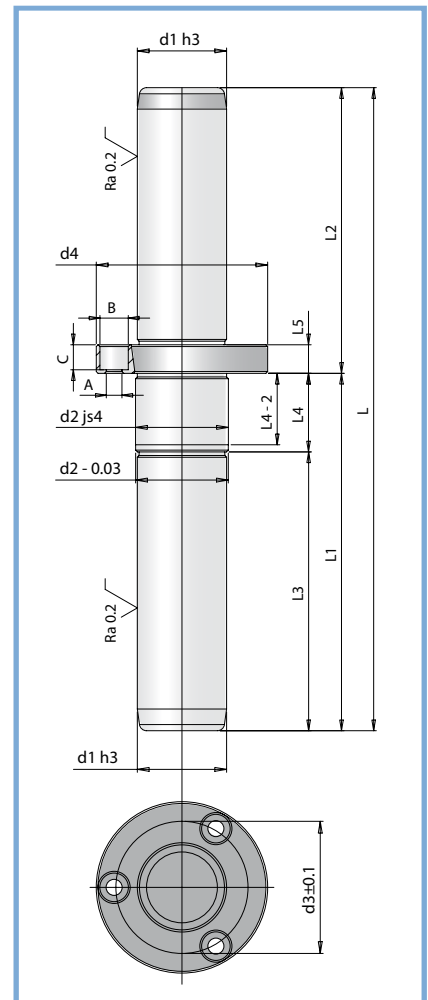
Anwendung: Anwendungsschwerpunkt für Werkzeuge mit hohen Genauigkeitsansprüchen und Hubzahlen über 400 Hub/min.

N 417. Mittenbundsäule

d1 x L1 x L2	d2	d3	d4	L	L3	L4	L5	A	B	C
12 x 50 x 40	13	20	28	90	38	12	6	3,4	6	3,5
12 x 60 x 40				100	48					
12 x 60 x 50				110						
12 x 70 x 50				120						
12 x 70 x 60				130	58					
12 x 70 x 70				140	64					
16 x 80 x 60	18	28	38	150	74					
16 x 90 x 60				160						
16 x 90 x 70				170						
16 x 100 x 70				180	84					
16 x 100 x 80				190						
16 x 100 x 90				160	70					
19 x 90 x 70	170	80								
19 x 100 x 70	180									
19 x 100 x 80	190									
19 x 110 x 80	200	90								
19 x 110 x 90	210									
19 x 110 x 100	180	78	26	38	48					
25 x 100 x 80	190	88								
25 x 110 x 80	200									
25 x 110 x 90	210									
25 x 120 x 90	220	98								
25 x 120 x 100	230									
25 x 120 x 110	180	75	34	48	60	25	10	5,5	10	5,5
32 x 100 x 80	190	85								
32 x 110 x 80	200									
32 x 110 x 90	210	95								
32 x 120 x 90	220									
32 x 120 x 100	230	105								
32 x 130 x 100	240									
32 x 130 x 110	250	115	42	56	70	27	12	6,6	11	6,5
32 x 140 x 110	200	83								
40 x 110 x 90	210	93								
40 x 120 x 90	220									
40 x 120 x 100	230	103								
40 x 130 x 100	240									
40 x 130 x 110	250	113								
40 x 140 x 110	260									
40 x 140 x 120										



Zeichnung zu N 417.



Bestellbeispiel:

N417.25.180
Mittenbundsäule
d1 = 25 mm
L = 180 mm